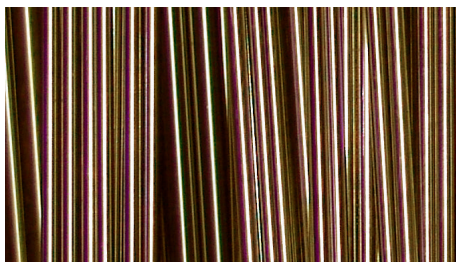
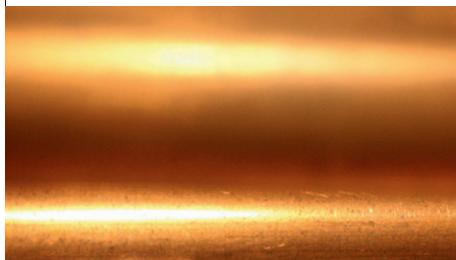


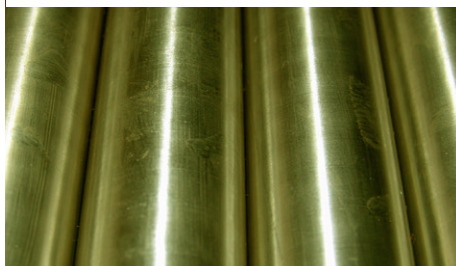
Aluminium	Rund	2
	Gussbolzen	4
	Flach	5
	Quadrat	9
	Sechskant	9
	Rundrohr	10
	Quadrat- und Rechteckrohr	13
	Winkel-Profil	14
	U-Profil	16
	T-Profil	16
Bleche	17	



Bronze	Rund	26
	Flach	27
	Quadrat	28
	Sechskant	28
	Buchsen (Rohr)	29



Kupfer	Rund	32
	Flach	32
	Quadrat	33
	Bleche	33



Messing	Rund	34
	Flach	35
	Quadrat	35
	Sechskant	36
	Winkel	36
	Bleche	37

ALUMINIUM

Rund

Abmessung mm Ø	Gewicht kg/m	EN AW-6060 T66	EN AW-6082 T6/geg.	EN AW-6012 T6	EN AW-5754 H112	EN AW-5083 H112/geg.	EN AW-7022 T6	EN AW-7075 T6	EN AW-2007 T3/T4/geg.T6	EN AW-2017A T3/T4
		Al Mg Si 0,5 F22	Al Mg Si 1 F28/geg.	Al Mg Si PB F28	Al Mg 3 F18	Al Mg 4,5 Mn F27/geg.	Al Zn Mg Cu 0,5 F47	Al Zn Mg Cu 1,5 F51	Al Cu Mg Pb F34/37/geg.	Al Cu Mg 1 F40
3	0,02				■					
4	0,04		■							
5	0,06								■	
6	0,08	■		■	■				■	
7	0,11				■				■	
8	0,14	■		■	■				■	
10	0,22	■	■	■	■			■	■	
11	0,27								■	
12	0,32	■	■	■	■				■	
13	0,38	■							■	
14	0,44	■							■	
15	0,49	■	■	■	■		■	■	■	
16	0,57	■	■	■	■				■	
18	0,73	■		■					■	
20	0,83	■	■	■	■	■	■	■	■	■
21	0,90								■	
22	1,03			■	■				■	
23	1,18								■	
24	1,29			■					■	
25	1,37	■	■	■	■	■	■	■	■	■
26	1,51			■					■	
27	1,63								■	
28	1,76			■					■	
29	1,88								■	
30	1,97	■	■	■	■	■	■	■	■	■
32	2,29		■	■	■				■	■
34	2,59			■					■	
35	2,68	■	■	■	■		■	■	■	■
36	2,90			■					■	■
38	3,20	■	■	■					■	
40	3,50	■	■	■	■	■	■	■	■	■
42	3,95			■					■	■
45	4,53		■	■	■		■	■	■	■
48	5,15								■	■
50	5,46	■	■	■	■	■	■	■	■	■
52	6,06			■					■	■
55	6,49		■	■			■	■	■	■
56	6,77								■	
60	7,86	■	■	■	■	■	■	■	■	■
62	8,45								■	
65	9,46		■	■	■	■	■	■	■	■
70	10,70		■	■	■	■	■	■	■	■
75	12,60		■	■	■	■	■	■	■	■
80	13,98	■	■	■	■	■	■	■	■	■
85	16,20		■	■			■	■	■	■
90	17,70		■	■	■	■	■	■	■	■
95	20,20		■			■			■	■
100	21,85	■	■	■	■	■	■	■	■	■
105	24,70		■						■	■
110	27,10		■	■		■	■	■	■	■
115	29,60							■	■	
120	31,50		■	■	■	■	■	■	■	■
125	35,00		■					■	■	■
130	37,13		■	■	■	■	■	■	■	■
135	40,77								■	
140	41,90		■	■	■	■	■	■	■	■
150	49,10		■	■	■	■	■	■	■	■
155	51,86		■						■	
160	55,90		■		■	■	■	■	■	■
165	59,84								■	

Fortsetzung auf der nächsten Seite >

ALUMINIUM

Rund – Fortsetzung –

Abmessung mm Ø	Gewicht kg/m	EN AW-6060 T66	EN AW-6082 T6/geg.	EN AW-6012 T6	EN AW-5754 H112	EN AW-5083 H112/geg.	EN AW-7022 T6	EN AW-7075 T6	EN AW-2007 T3/T4/geg.T6	EN AW-2017A T3/T4
		Al Mg Si 0,5 F22	Al Mg Si 1 F28/geg.	Al Mg Si PB F28	Al Mg 3 F18	Al Mg 4,5 Mn F27/geg.	Al Zn Mg Cu 0,5 F47	Al Zn Mg Cu 1,5 F51	Al Cu Mg Pb F34/37/geg.	Al Cu Mg 1 F40
170	64,70		■			■	■	■	■	■
180	72,50		■		■	■	■	■	■	■
190	81,30		■					■	■	
200	87,30		■			■		■	■	■
205	88,30					■				
210	98,70		■			■		■	■	■
220	108,40		■					■	■	■
230	118,40		■			■	■	■	■	■
240	128,90		■					■	■	■
250	136,60		■			■		■	■	■
255	137,82		■							
260	151,40		■			■		■	■	
265	151,60					■				
270	157,20		■					■	■	
280	175,60		■			■	■	■	■	
290	181,90		■					■	■	
300	202,00		■			■		■	■	
310	208,70		■			■		■	■	
320	215,50					■			■	
330	244,00		■					■	■	
340	255,33							■	■	
350	274,00		■			■		■	■	
355	286,90		■						■	
360	285,00								■	
370	306,28					■			■	
380	323,00		■						■	
390	335,00								■	
400	358,00		■			■		■	■	
410	382,70		■						■	
420	394,65		■			■	■		■	
430	420,92								■	
440	425,74								■	
450	453,00		■			■			■	
460	465,32								■	
470	488,05								■	
480	515,46		■			■	■		■	
500	550,00		■			■			■	
510	572,00		■			■			■	
530	633,20								■	
550	686,00					■			■	
580	702,00					■				
600	805,00					■			■	
650	882,00					■				

Zwischenabmessungen und Sonderqualitäten auf Anfrage

ALUMINIUM

Gussbolzen

Abmessung mm Ø	Gewicht kg/m	EN AW-2007	EN AW-5083	EN AW-6082
		Al Cu 4 Pb Mg Mn	Al Mg 4,5 Mn 0,7	Al Si 1 Mg Mn
160	55,90	■		
180	72,50	■		
205	88,30		■	
210	98,70	■	■	
220	108,40	■		
230	118,40	■	■	■
240	128,90	■		■
250	136,60	■	■	■
260	151,40	■	■	■
270	157,20	■		■
280	175,60	■	■	
290	181,90	■		
300	202,00	■	■	
310	208,70	■	■	■
320	215,50	■	■	■
330	244,00	■		■
340	255,33	■		■
350	274,00	■	■	■
360	285,00	■		■
370	306,28	■	■	■
380	323,00	■		■
390	335,00	■		■
400	358,00	■	■	
410	382,70	■		
420	394,65	■	■	■
430	420,92	■		■
440	425,74	■		■
450	453,00	■	■	
460	465,32	■		
470	488,05	■		
480	515,46	■	■	■
500	550,00	■	■	■
510	572,00	■	■	■
530	633,20	■		■
550	686,00	■	■	■
580	702,00		■	
600	805,00	■	■	
650	882,00		■	

Zwischenabmessungen und Sonderqualitäten auf Anfrage

ALUMINIUM

Flach

Abmessung mm	Gewicht kg/m	EN AW-6060 T66	EN AW-6082 T6	EN AW-2007 T4
		Al Mg Si 0,5 F22	Al Mg Si 1 F28	Al Cu Mg Pb F34-37
10 x 5	0,14	■		
10 x 6	0,16	■		
10 x 8	0,22	■		
12 x 3	0,09	■		
12 x 10	0,32			■
15 x 2	0,08	■		
15 x 3	0,12	■		
15 x 4	0,16	■		
15 x 5	0,20	■		■
15 x 6	0,24	■		
15 x 8	0,32	■		■
15 x 10	0,40	■		■
15 x 12	0,49			■
20 x 2	0,10	■		
20 x 3	0,16	■		
20 x 4	0,21	■		
20 x 5	0,27	■		■
20 x 6	0,32	■		■
20 x 8	0,43	■		■
20 x 10	0,54	■		■
20 x 12	0,64	■		■
20 x 15	0,81	■		■
25 x 2	0,13	■		
25 x 3	0,20	■		
25 x 4	0,27	■		
25 x 5	0,35	■		■
25 x 6	0,40	■		■
25 x 8	0,54	■		■
25 x 10	0,67	■		■
25 x 12	0,81	■		■
25 x 15	1,01	■		■
25 x 20	1,35	■		■
30 x 2	0,16	■		
30 x 3	0,24	■	■	
30 x 4	0,32	■	■	
30 x 5	0,40	■	■	■
30 x 6	0,48	■		■
30 x 8	0,64	■		■
30 x 10	0,81	■	■	■
30 x 12	1,00	■		■
30 x 15	1,21	■		■
30 x 20	1,62	■		■
30 x 25	2,03	■		■
35 x 3	0,28	■		
35 x 4	0,37	■		
35 x 5	0,47	■		
35 x 6	0,56	■		
35 x 8	0,75	■		■
35 x 10	0,94	■		■
35 x 12	1,14			■

Fortsetzung auf der nächsten Seite >

ALUMINIUM

Flach – Fortsetzung –

Abmessung mm	Gewicht kg/m	EN AW-6060 T66	EN AW-6082 T6	EN AW-2007 T4
		Al Mg Si 0,5 F22	Al Mg Si 1 F28	Al Cu Mg Pb F34-37
35 x 15	1,41	■		■
35 x 20	1,96	■		■
35 x 25	2,36	■		■
40 x 2	0,21	■		
40 x 3	0,32	■		
40 x 4	0,43	■	■	
40 x 5	0,54	■	■	■
40 x 6	0,64	■	■	■
40 x 8	0,86	■	■	■
40 x 10	1,08	■		■
40 x 12	1,29	■		■
40 x 15	1,62	■		■
40 x 20	2,16	■	■	■
40 x 25	2,71	■		■
40 x 30	3,24	■		■
45 x 5	0,60	■		
45 x 8	0,99	■		
45 x 15	1,82	■		■
45 x 25	3,15	■		■
45 x 30	3,84			■
45 x 35	4,08			■
50 x 2	0,27	■		
50 x 3	0,40	■		
50 x 4	0,54	■		
50 x 5	0,67	■	■	■
50 x 6	0,81	■	■	■
50 x 8	1,08	■	■	■
50 x 10	1,35	■	■	■
50 x 12	1,62	■		■
50 x 15	2,02	■		■
50 x 20	2,70	■	■	■
50 x 25	3,37	■	■	■
50 x 30	4,05	■		■
50 x 35	4,73			■
50 x 40	5,40	■		■
55 x 5	0,74	■		
60 x 2	0,32	■		
60 x 3	0,48	■		
60 x 4	0,64	■	■	
60 x 5	0,81	■	■	■
60 x 6	0,97	■	■	■
60 x 8	1,20	■	■	■
60 x 10	1,62	■	■	■
60 x 12	1,94	■		■
60 x 15	2,43	■		■
60 x 20	3,24	■	■	■
60 x 25	4,05	■		■
60 x 30	4,86	■		■
60 x 35	5,67	■		■
60 x 40	6,48	■	■	■

Fortsetzung auf der nächsten Seite >

ALUMINIUM

Flach – Fortsetzung –

Abmessung mm	Gewicht kg/m	EN AW-6060 T66	EN AW-6082 T6	EN AW-2007 T4
		Al Mg Si 0,5 F22	Al Mg Si 1 F28	Al Cu Mg Pb F34-37
60 x 50	8,10			■
70 x 3	0,56	■		
70 x 5	0,94	■		
70 x 6	1,13	■	■	
70 x 8	1,52	■	■	
70 x 10	1,89	■		■
70 x 12	2,26			■
70 x 15	2,84	■		■
70 x 20	3,78			■
70 x 25	4,73	■		■
70 x 30	5,70	■		■
70 x 40	7,56			■
70 x 50	9,46			■
80 x 3	0,64	■		
80 x 4	0,86	■		
80 x 5	1,08	■	■	■
80 x 6	1,29	■	■	■
80 x 8	1,72	■	■	■
80 x 10	2,16	■	■	■
80 x 12	2,59	■	■	■
80 x 15	3,24	■		■
80 x 20	4,32	■	■	■
80 x 25	5,40	■		■
80 x 30	6,48	■		■
80 x 40	8,64	■	■	■
80 x 50	10,80	■		■
80 x 60	12,96		■	■
90 x 5	1,25	■		
90 x 10	2,43	■		■
90 x 15	3,65			■
90 x 20	4,86			■
90 x 25	6,30			■
90 x 30	7,29			■
90 x 40	10,26			■
90 x 50	12,82			■
90 x 60	15,39			■
100 x 2	0,55	■		
100 x 3	0,82	■		
100 x 4	1,14	■		
100 x 5	1,35	■		■
100 x 6	1,62	■	■	■
100 x 8	2,16	■	■	■
100 x 10	2,70	■	■	■
100 x 12	3,24	■	■	■
100 x 15	4,05	■	■	■
100 x 20	5,40	■	■	■
100 x 25	7,00	■	■	■
100 x 30	8,10	■		■
100 x 35	9,45			■
100 x 40	10,80	■	■	■

Fortsetzung auf der nächsten Seite >

ALUMINIUM

Flach – Fortsetzung –

Abmessung mm	Gewicht kg/m	EN AW-6060 T66	EN AW-6082 T6	EN AW-2007 T4
		Al Mg Si 0,5 F22	Al Mg Si 1 F28	Al Cu Mg Pb F34-37
100 x 50	13,50	■		■
100 x 60	16,20			■
100 x 70	20,20			■
100 x 80	22,80			■
110 x 10	2,97	■		
120 x 5	1,62	■		
120 x 6	1,94		■	
120 x 8	2,68		■	
120 x 10	3,24	■	■	■
120 x 12	3,88	■	■	
120 x 15	4,86	■	■	■
120 x 20	6,48	■	■	■
120 x 25	8,40	■		
120 x 30	9,72	■		■
120 x 40	12,96			■
120 x 50	16,20			■
120 x 60	20,88			■
120 x 80	27,40			■
130 x 20	7,02			■
130 x 30	11,12			■
140 x 10	3,85	■		
140 x 20	7,56	■		
140 x 30	12,00			■
150 x 8	3,30		■	
150 x 10	4,05	■	■	■
150 x 12	4,86		■	
150 x 15	6,08	■	■	■
150 x 20	8,10	■	■	■
150 x 25	10,12		■	■
150 x 30	12,15	■		■
150 x 40	16,20			■
150 x 50	20,25			■
160 x 7	3,08		■	
180 x 10	4,86	■		
200 x 8	4,48		■	
200 x 10	5,40	■	■	
200 x 12	6,72		■	
200 x 15	8,10	■	■	■
200 x 20	10,80	■	■	■
200 x 25	13,50		■	

Zwischenabmessungen und Sonderqualitäten auf Anfrage

ALUMINIUM

Quadrat

Abmessung mm	Gewicht kg/m	EN AW-6060 T66	EN AW-6082 T6	EN AW-2007 T4
		Al Mg Si 0,5 F22	Al Mg Si 1 F28	Al Cu Mg Pb F34-37
8 x 8	0,18	■		
10 x 10	0,28	■		■
12 x 12	0,40	■		■
14 x 14	0,54	■		
15 x 15	0,63	■	■	■
16 x 16	0,69	■		■
20 x 20	1,12	■	■	■
22 x 22	1,36			■
25 x 25	1,75	■	■	■
30 x 30	2,52	■	■	■
32 x 32	2,87			■
35 x 35	3,31	■	■	■
40 x 40	4,48	■	■	■
45 x 45	5,47		■	■
50 x 50	7,00	■	■	■
55 x 55	8,14			■
60 x 60	10,08	■	■	■
65 x 65	11,83		■	■
70 x 70	13,72		■	■
75 x 75	16,03			■
80 x 80	17,92		■	■
85 x 85	20,59			■
90 x 90	21,87		■	■
100 x 100	28,00		■	■
110 x 110	33,00		■	■
120 x 120	39,00		■	■
130 x 130	47,30		■	■
140 x 140	54,90		■	■
150 x 150	63,00		■	■
160 x 160	71,80			■
180 x 180	90,70			■
200 x 200	112,00			■

Zwischenabmessungen und Sonderqualitäten auf Anfrage

Sechskant

Abmessung mm SW	Gewicht kg/m	EN AW-2007 T4
		Al Cu Mg Pb F34-37
10	0,25	■
13	0,43	■
14	0,48	■
17	0,73	■
19	0,91	■
22	1,20	■
24	1,44	■
27	1,83	■
30	2,26	■
32	2,57	■
36	3,25	■
41	4,22	■
46	5,32	■
50	6,16	■
55	7,45	■

Zwischenabmessungen und Sonderqualitäten auf Anfrage

ALUMINIUM

Rundrohr

Abmessung mm Ø	Gewicht kg/m	EN AW-6060 T66	EN AW-6082 T6	EN AW-5754 H112	EN AW-5083 H112	EN AW-2007 T3
		Al Mg Si 0,5 F22	Al Mg Si 1 F28	Al Mg 3 F18	Al Mg 4,5 Mn F27	Al Cu Mg Pb F37
6 x 1	0,04	■				
8 x 1	0,06	■				
10 x 1	0,08	■				
10 x 1,5	0,11	■				
12 x 1	0,09	■				
12 x 1,5	0,13	■				
15 x 1	0,11	■				
15 x 1,5	0,12	■				
15 x 2	0,22	■				
16 x 2	0,24	■				
16 x 3	0,33	■				
18 x 1	0,14	■				
18 x 1,5	0,21	■				
18 x 2	0,27	■				
20 x 1	0,16	■				
20 x 1,5	0,24	■				
20 x 2	0,31	■				
20 x 2,5	0,37	■				
20 x 3	0,43	■	■	■		
20 x 5	0,65	■				
22 x 1,5	0,27	■				
22 x 2,5	0,42	■				
24 x 2	0,38	■				
25 x 1,5	0,30	■				
25 x 2	0,39	■				
25 x 2,5	0,48	■			■	
25 x 3	0,56	■	■	■		
25 x 3,5	0,65	■				
25 x 5	0,86	■	■	■		
28 x 2	0,45	■				
30 x 1,5	0,36	■				
30 x 2	0,48	■				
30 x 2,5	0,59	■		■		
30 x 3	0,70	■	■		■	
30 x 4	0,90	■			■	
30 x 5	1,08	■	■	■		
32 x 1	0,27	■				
32 x 2	0,52	■				
35 x 1,5	0,44	■				
35 x 2	0,57	■				
35 x 2,5	0,70	■				
35 x 3	0,83	■		■	■	
35 x 4	1,05	■				
35 x 5	1,30	■	■	■		
36 x 4	1,11	■				
38 x 1,5	0,46	■				
38 x 4	1,17	■				
40 x 2	0,66	■				
40 x 2,5	0,81	■				
40 x 3	0,96	■	■			

Fortsetzung auf der nächsten Seite >

ALUMINIUM

Rundrohr - Fortsetzung -

Abmessung mm Ø	Gewicht kg/m	EN AW-6060 T66	EN AW-6082 T6	EN AW-5754 H112	EN AW-5083 H112	EN AW-2007 T3
		Al Mg Si 0,5 F22	Al Mg Si 1 F28	Al Mg 3 F18	Al Mg 4,5 Mn F27	Al Cu Mg Pb F37
40 x 4	1,26	■		■	■	
40 x 5	1,51	■	■	■	■	
40 x 10	2,55	■				
40 x 13	2,98	■				
42 x 2	0,68	■				
42 x 3	0,99	■				
45 x 2	0,74	■				
45 x 2,5	0,92	■				
45 x 3	1,09	■				
45 x 4	1,42	■				
45 x 5	1,68	■		■		
48 x 2	0,80	■				
48 x 3	1,17	■				
48 x 4	3,45	■				
50 x 1,5	0,63	■				
50 x 2	0,83	■				
50 x 2,5	1,03	■				
50 x 3	1,22	■	■			
50 x 4	1,59	■			■	
50 x 5	1,94	■	■	■	■	■
50 x 8	2,90		■			
50 x 10	3,64	■	■			■
53 x 4	1,66		■			
54 x 2	0,90	■				
55 x 2,5	1,13	■				
55 x 3	1,38					
55 x 5	2,16	■				
60 x 2	1,00	■				
60 x 2,5	1,24	■				
60 x 3	1,48	■			■	
60 x 4	1,94	■			■	
60 x 5	2,38	■	■	■	■	
60 x 6	2,80	■	■		■	
60 x 8	3,79					■
60 x 10	4,32	■	■			
65 x 5	2,60	■				
65 x 10	4,75				■	
70 x 2	1,17	■				
70 x 3	1,74	■				
70 x 4	2,29	■				
70 x 5	2,81	■			■	
70 x 8	4,29		■			
70 x 10	5,19	■	■			
75 x 5	3,02	■				
75 x 10	5,61		■			
76 x 3	1,89	■				
80 x 2	1,35	■				
80 x 3	2,00	■				
80 x 4	2,63	■				
80 x 5	3,24	■	■	■	■	

Fortsetzung auf der nächsten Seite >

ALUMINIUM

Rundrohr - Fortsetzung -

Abmessung mm Ø	Gewicht kg/m	EN AW-6060 T66	EN AW-6082 T6	EN AW-5754 H112	EN AW-5083 H112	EN AW-2007 T3
		Al Mg Si 0,5 F22	Al Mg Si 1 F28	Al Mg 3 F18	Al Mg 4,5 Mn F27	Al Cu Mg Pb F37
80 x 8	4,97		■			
80 x 10	6,05		■			
80 x 25	16,00					■
84 x 2	1,42	■				
85 x 3	2,12	■				
86 x 3	2,15	■				
90 x 3	2,21	■				
90 x 4	2,98	■				
90 x 5	3,61	■	■	■		
90 x 8	5,67				■	
90 x 10	6,93		■			
100 x 2	1,70	■				
100 x 3	2,51	■				
100 x 5	4,10	■	■	■		
100 x 6	4,87		■		■	
100 x 8	6,37		■			
100 x 10	7,77		■			
106 x 3	2,67	■				
108 x 4	3,53	■				
110 x 5	4,53	■		■		
110 x 8	7,05				■	
110 x 10	8,65	■				
120 x 3	3,03	■				
120 x 5	4,97	■				
120 x 8	7,74		■		■	
120 x 10	9,05		■		■	
120 x 15	13,60		■			
125 x 2,5	2,60	■				
125 x 4	4,19	■				
125 x 5	5,18		■			
130 x 5	5,40	■				
130 x 10	10,36		■			
131 x 3	3,32	■				
140 x 10	11,23		■			
150 x 5	6,26	■				
150 x 8	9,81				■	
150 x 10	12,09		■			
156 x 3	3,96	■				
160 x 5	6,71	■				
160 x 10	12,95		■			
160 x 15	18,78		■			
170 x 10	13,82		■			
180 x 5	7,55		■			
180 x 10	14,68		■		■	
190 x 10	15,54		■			
200 x 5	8,42		■			
200 x 10	16,40		■			
220 x 10	18,13		■			
230 x 10	19,00		■			
280 x 10	23,32		■			
350 x 6	17,57			■		

Zwischenabmessungen und Sonderqualitäten auf Anfrage

ALUMINIUM

Quadrat- und Rechteckrohre

Abmessung mm	Gewicht kg/m	EN AW-6060 T66	EN AW-6082 T6
		Al Mg Si 0,5 F22	Al Mg Si 1 F28
15 x 15 x 2	0,29	■	
20 x 10 x 2	0,28	■	
20 x 15 x 2	0,34	■	
20 x 20 x 1,5	0,31	■	
20 x 20 x 2	0,39	■	
25 x 15 x 1,5	0,31	■	
25 x 15 x 2	0,4	■	
25 x 20 x 2	0,45	■	
25 x 25 x 2	0,52	■	
25 x 25 x 3	0,72	■	
30 x 15 x 2	0,46	■	
30 x 20 x 1,5	0,38	■	
30 x 20 x 2	0,51	■	
30 x 25 x 2	0,55	■	
30 x 30 x 2	0,61	■	
30 x 30 x 3	0,88	■	
34 x 20 x 2	0,55	■	
34 x 20 x 3	0,79	■	
34 x 34 x 3	1,02	■	
35 x 20 x 2	0,56	■	
35 x 25 x 2	0,62	■	
35 x 35 x 2	0,73	■	
35 x 35 x 3	1,06	■	
40 x 15 x 2	0,56	■	
40 x 20 x 2	0,62	■	
40 x 20 x 2,5	0,76	■	
40 x 20 x 3	0,89	■	
40 x 25 x 2	0,69	■	
40 x 25 x 3	0,97		■
40 x 30 x 2	0,72	■	
40 x 30 x 2,5	0,89	■	
40 x 30 x 3	1,06	■	
40 x 30 x 4	1,36	■	
40 x 40 x 2	0,84	■	
40 x 40 x 2,5	1,03	■	
40 x 40 x 3	1,22	■	
40 x 40 x 4	1,58	■	■
45 x 25 x 2	0,75	■	
50 x 15 x 2	0,67	■	
50 x 20 x 2	0,73	■	
50 x 20 x 3	1,04	■	
50 x 20 x 4	1,36	■	
50 x 25 x 2	0,78	■	
50 x 25 x 3	1,14	■	
50 x 30 x 2	0,83	■	
50 x 30 x 3	1,22	■	
50 x 34 x 3	1,28	■	
50 x 40 x 2	0,94	■	
50 x 40 x 2,5	1,16	■	
50 x 40 x 3	1,38	■	
50 x 40 x 4	1,8	■	
50 x 45 x 3	1,47	■	
50 x 50 x 2	1,06	■	
50 x 50 x 3	1,55	■	
50 x 50 x 4	2,02	■	
50 x 50 x 5	2,48	■	
55 x 55 x 2	1,17	■	
60 x 20 x 2	0,84	■	
60 x 20 x 3	1,22	■	
60 x 25 x 3	1,3	■	
60 x 30 x 2	0,95	■	
60 x 30 x 3	1,38	■	

Abmessung mm	Gewicht kg/m	EN AW-6060 T66	EN AW-6082 T6
		Al Mg Si 0,5 F22	Al Mg Si 1 F28
60 x 40 x 2	1,05	■	
60 x 40 x 2,5	1,3	■	
60 x 40 x 3	1,55	■	
60 x 40 x 4	2,02	■	
60 x 50 x 3	1,72	■	
60 x 60 x 3	1,88	■	
60 x 60 x 4	2,46	■	■
70 x 30 x 3	1,52		■
70 x 40 x 3	1,7	■	
70 x 50 x 2	1,28	■	
70 x 50 x 3	1,88	■	
70 x 70 x 4	2,9	■	
80 x 20 x 2	1,06	■	
80 x 20 x 3	1,55	■	
80 x 30 x 3	1,72	■	
80 x 40 x 2	1,27	■	
80 x 40 x 3	1,88	■	
80 x 40 x 4	2,46	■	
80 x 50 x 4	2,68	■	
80 x 60 x 3	2,18	■	
80 x 60 x 4	2,90	■	
80 x 80 x 3	2,54	■	
80 x 80 x 4	3,34	■	
80 x 80 x 5	4,18	■	
80 x 80 x 6	4,88		■
80 x 80 x 8	6,37		■
100 x 20 x 2	1,27	■	
100 x 20 x 3	1,88	■	
100 x 50 x 2	1,61	■	
100 x 50 x 3	2,37	■	
100 x 50 x 4	3,12	■	
100 x 50 x 5	3,85	■	
100 x 60 x 3	2,54	■	
100 x 60 x 4	3,29	■	
100 x 100 x 2	2,16	■	
100 x 100 x 3	3,20	■	
100 x 100 x 4	4,22	■	
100 x 100 x 5	5,22	■	■
100 x 100 x 6	6,17		■
100 x 100 x 10	9,99	■	
120 x 100 x 8	8,81		■
120 x 20 x 2	1,47	■	
120 x 40 x 2	1,34	■	
120 x 50 x 4	3,56	■	
120 x 60 x 3	2,87	■	
120 x 60 x 4	3,80	■	
120 x 80 x 3	3,20	■	
120 x 120 x 5	6,33		■
125 x 125 x 6	7,85		■
150 x 40 x 4	4,00	■	
150 x 50 x 4	4,22	■	
150 x 50 x 5	5,23		■
150 x 100 x 3	4,03	■	
150 x 120 x 5	7,15		■
150 x 150 x 5	7,98		■
180 x 40 x 4	4,66	■	
180 x 50 x 4	4,88	■	
200 x 50 x 4	5,32	■	
200 x 100 x 4	6,62	■	

Zwischenabmessungen und Sonderqualitäten auf Anfrage

ALUMINIUM

Winkel gleichschenkelig

Abmessung mm	Gewicht kg/m	EN AW-6060 T66	EN AW-6082 T6	EN AW-5754 H112
		Al Mg Si 0,5 F22	Al Mg Si 1 F28	Al Mg 3 F18
10 x 10 x 2	0,10	■		
12 x 12 x 2	0,12	■		
15 x 15 x 2	0,16	■		
15 x 15 x 3	0,22	■		
20 x 20 x 2	0,21	■	■	
20 x 20 x 3	0,30	■	■	
25 x 25 x 2	0,26	■		
25 x 25 x 3	0,38	■		
25 x 25 x 4	0,50	■		
30 x 30 x 2	0,32	■		
30 x 30 x 3	0,47	■	■	■
30 x 30 x 4	0,61	■		
30 x 30 x 5	0,74	■	■	■
35 x 35 x 2	0,37	■		
35 x 35 x 3	0,55	■		
35 x 35 x 4	0,72	■		
35 x 35 x 5	0,89	■		
40 x 40 x 2	0,43	■		
40 x 40 x 3	0,65	■		
40 x 40 x 4	0,83	■	■	■
40 x 40 x 5	1,02	■	■	
40 x 40 x 6	1,20			
45 x 45 x 5	1,17	■		
50 x 50 x 2	0,53	■		
50 x 50 x 3	0,79	■		
50 x 50 x 4	1,04	■		
50 x 50 x 5	1,29	■	■	■
50 x 50 x 6	1,52	■	■	
50 x 50 x 8	1,98	■		
50 x 50 x 10	2,43	■		
60 x 60 x 3	0,95	■		
60 x 60 x 4	1,26	■		
60 x 60 x 5	1,55	■		
60 x 60 x 6	1,85	■	■	
60 x 60 x 7	2,22		■	
60 x 60 x 8	2,52	■	■	
60 x 60 x 10	2,97	■	■	
70 x 70 x 6	2,17	■		
80 x 80 x 3	1,23	■		
80 x 80 x 4	1,72	■		
80 x 80 x 6	2,50	■		
80 x 80 x 8	3,29	■	■	■
80 x 80 x 10	4,05	■	■	
100 x 100 x 3	1,60	■		
100 x 100 x 4	2,10	■		
100 x 100 x 6	3,20	■	■	
100 x 100 x 10	5,20	■	■	■
120 x 120 x 8	5,15	■		

Zwischenabmessungen und Sonderqualitäten auf Anfrage

ALUMINIUM

Winkel ungleichschenkelig

Abmessung mm	Gewicht kg/m	EN AW-6060 T66	EN AW-6082 T6
		Al Mg Si 0,5 F22	Al Mg Si 1 F28
15 x 10 x 2	0,13	■	
20 x 10 x 2	0,16	■	
20 x 10 x 3	0,22	■	
20 x 15 x 2	0,18	■	
25 x 10 x 2	0,18	■	
25 x 15 x 2	0,21	■	
25 x 15 x 3	0,31	■	
25 x 20 x 2,5	0,29	■	
25 x 20 x 3	0,35	■	
30 x 10 x 2	0,21	■	
30 x 15 x 2	0,24	■	
30 x 20 x 2	0,26	■	
30 x 20 x 3	0,39	■	
30 x 20 x 4	0,51	■	
35 x 20 x 3	0,43	■	
40 x 10 x 2	0,26	■	
40 x 15 x 2	0,29	■	
40 x 20 x 2	0,32	■	
40 x 20 x 3	0,47	■	■
40 x 20 x 4	0,62	■	
40 x 25 x 2	0,35	■	
40 x 25 x 3	0,51	■	
40 x 25 x 4	0,67	■	■
40 x 30 x 2	0,37	■	
40 x 30 x 3	0,55	■	
40 x 30 x 4	0,73	■	
45 x 15 x 2	0,32	■	
45 x 30 x 3	0,59	■	
50 x 15 x 2	0,35	■	
50 x 20 x 2	0,37	■	
50 x 20 x 3	0,55	■	
50 x 25 x 2	0,40	■	
50 x 25 x 4	0,78	■	
50 x 30 x 2	0,43	■	
50 x 30 x 3	0,64	■	
50 x 30 x 4	0,84	■	■
50 x 30 x 5	1,03	■	■
50 x 40 x 2	0,48	■	
50 x 40 x 3	0,72	■	
50 x 40 x 5	1,17	■	■
60 x 15 x 2	0,40	■	
60 x 20 x 2	0,43	■	
60 x 20 x 3	0,63	■	
60 x 25 x 2,5	0,56	■	
60 x 25 x 3	0,68	■	
60 x 30 x 2	0,48	■	
60 x 30 x 3	0,72	■	
60 x 30 x 4	0,95	■	■

Abmessung mm	Gewicht kg/m	EN AW-6060 T66	EN AW-6082 T6
		Al Mg Si 0,5 F22	Al Mg Si 1 F28
60 x 30 x 5	1,17	■	■
60 x 40 x 2	0,53	■	
60 x 40 x 3	0,80	■	
60 x 40 x 4	1,06	■	■
60 x 40 x 5	1,31	■	■
60 x 40 x 6	1,55		■
65 x 50 x 5	1,51		■
70 x 30 x 2	0,54	■	
70 x 40 x 2	0,59	■	
75 x 50 x 5	1,68	■	■
75 x 50 x 6	1,96		■
75 x 50 x 7	2,27		■
80 x 20 x 2	0,54	■	
80 x 30 x 3	0,88	■	
80 x 40 x 2	0,65	■	
80 x 40 x 3	0,97	■	
80 x 40 x 4	1,28	■	■
80 x 40 x 5	1,58	■	■
80 x 40 x 6	1,88	■	■
80 x 40 x 8	2,46	■	
80 x 50 x 3	1,05	■	
80 x 50 x 6	2,05	■	■
80 x 60 x 6	2,21	■	
80 x 65 x 10	3,71		■
100 x 20 x 2	0,65	■	
100 x 30 x 3	1,03	■	
100 x 40 x 4	1,50		■
100 x 50 x 3	1,21	■	
100 x 50 x 5	1,99	■	■
100 x 50 x 6	2,38	■	■
100 x 50 x 8	3,15		■
100 x 50 x 10	3,85	■	■
100 x 60 x 6	2,54		■
100 x 60 x 8	3,34	■	■
100 x 65 x 6	2,64		■
100 x 70 x 2	0,92	■	
100 x 80 x 10	4,68		■
120 x 20 x 2,5	0,92	■	
120 x 60 x 6	2,87	■	■
120 x 60 x 8	3,78		■
120 x 60 x 10	4,67		■
130 x 65 x 9	4,60	■	
130 x 80 x 8	4,44		■
150 x 50 x 4	2,16	■	
150 x 50 x 8	4,22	■	■
150 x 100 x 5	3,31	■	
150 x 100 x 10	6,62		■
200 x 100 x 10	7,98	■	■

Zwischenabmessungen und Sonderqualitäten auf Anfrage

ALUMINIUM

U Profil

Abmessung mm	Gewicht kg/m	EN AW-6060 T66		
		Al	Mg	Si 0,5 F22
10 x 10 x 10 x 2	0,15	■		
12 x 12 x 12 x 2	0,18	■		
15 x 15 x 15 x 1,5	0,17	■		
15 x 15 x 15 x 2	0,23	■		
15 x 30 x 15 x 2	0,31	■		
15 x 30 x 15 x 3	0,45	■		
20 x 20 x 20 x 1,5	0,24	■		
20 x 20 x 20 x 2	0,31	■		
20 x 20 x 20 x 3	0,45	■		
20 x 30 x 20 x 2	0,36	■		
20 x 30 x 20 x 3	0,53	■		
20 x 35 x 20 x 2	0,39	■		
20 x 40 x 20 x 2	0,42	■		
20 x 40 x 20 x 2,5	0,52	■		
20 x 40 x 20 x 4	0,80	■		
20 x 48 x 20 x 3	0,68	■		
20 x 60 x 20 x 3	0,78	■		
23 x 23 x 23 x 1,5	0,28	■		
25 x 25 x 25 x 2	0,40	■		
25 x 25 x 25 x 3	0,57	■		
25 x 65 x 25 x 2,5	0,76	■		
30 x 20 x 30 x 2	0,42	■		
30 x 30 x 30 x 2	0,47	■		
30 x 30 x 30 x 3	0,69	■		
30 x 40 x 30 x 3	0,79	■		
30 x 50 x 30 x 2	0,57	■		
30 x 50 x 30 x 3	0,86	■		
30 x 60 x 30 x 3	0,96	■		
30 x 60 x 30 x 4	1,21	■		
30 x 80 x 30 x 3	1,10	■		
35 x 35 x 35 x 2	0,57	■		
35 x 35 x 35 x 3	0,80	■		
40 x 100 x 40 x 3	1,44	■		
40 x 106 x 40 x 3	1,49	■		

Abmessung mm	Gewicht kg/m	EN AW-6060 T66		
		Al	Mg	Si 0,5 F22
40 x 20 x 40 x 2	0,53	■		
40 x 20 x 40 x 2,5	0,65	■		
40 x 40 x 40 x 2	0,64	■		
40 x 40 x 40 x 2,5	0,79	■		
40 x 40 x 40 x 3	0,94	■		
40 x 40 x 40 x 4	1,23	■		
40 x 50 x 40 x 4	1,34	■		
40 x 60 x 40 x 2,5	0,93	■		
40 x 60 x 40 x 3	1,10	■		
40 x 60 x 40 x 4	1,43	■		
40 x 60 x 40 x 5	1,79	■		
40 x 80 x 40 x 3	1,27	■		
40 x 80 x 40 x 4	1,67	■		
40 x 80 x 40 x 5	2,06	■		
40 x 80 x 40 x 6	2,38	■		
40 x 86 x 40 x 3	1,32	■		
45 x 120 x 45 x 10	5,23	■		
45 x 80 x 45 x 3	1,35	■		
45 x 80 x 45 x 6	2,61	■		
50 x 100 x 50 x 5	2,61	■		
50 x 50 x 50 x 3	1,19	■		
50 x 50 x 50 x 4	1,56	■		
50 x 50 x 50 x 5	1,92	■		
50 x 60 x 50 x 3	1,27	■		
50 x 80 x 50 x 5	2,34	■		
55 x 65 x 55 x 2,5	1,17	■		
60 x 40 x 60 x 3	1,27	■		
60 x 40 x 60 x 4	1,67	■		
60 x 40 x 60 x 5	2,06	■		
60 x 60 x 60 x 4	1,89	■		
60 x 60 x 60 x 5	2,30	■		
80 x 125 x 80 x 8	5,92	■		
80 x 160 x 80 x 10	8,25	■		

Zwischenabmessungen und Sonderqualitäten auf Anfrage

T Profil

Abmessung mm	Gewicht kg/m	EN AW-6060 T66		
		Al	Mg	Si 0,5 F22
20 x 20 x 2	0,21	■		
25 x 25 x 2	0,26	■		
30 x 30 x 3	0,47	■		
35 x 35 x 3	0,54	■		
40 x 40 x 3	0,64	■		
40 x 40 x 4	0,84	■		
40 x 40 x 5	1,01	■		
50 x 50 x 3	0,80	■		
50 x 50 x 5	1,23	■		
60 x 60 x 3	0,97	■		
60 x 60 x 4	1,28	■		
60 x 60 x 6	1,88	■		

Zwischenabmessungen und Sonderqualitäten auf Anfrage

ALUMINIUM

Bleche

EN AW-1050A (AL 99,5)

Dicke mm	Gewicht kg/Tfl.	Format	Gewicht kg/Tfl.	Format	Gewicht kg/Tfl.	Format
		2000 x 1000 mm		2500 x 1250 mm		3000 x 1500 mm
0,5	2,8	■				
0,8	4,5	■				
1,0	5,6	■	8,8	■	12,6	■
1,5	8,4	■	13,2	■	18,9	■
2,0	11,2	■	17,6	■	25,2	■
2,5	14,0	■	22,0	■	31,5	
3,0	16,8	■	26,4	■	37,8	■
4,0	22,4	■	35,4	■	50,4	■
5,0	28,0	■	44,0	■	63,0	■
6,0	32,4	■	50,6	■	72,9	■
8,0	43,2	■	67,5	■	97,2	■
10,0	54,0	■	84,4	■	121,5	■
12,0	64,8	■	101,3	■	145,8	■
15,0	81,0	■	126,6	■	187,5	■
20,0	108,0	■	168,8	■	243,0	■
25,0	135,0	■			304,0	■
30,0	162,0	■				
40,0	216,0	■				
50,0	270,0	■				
60,0	324,0	■				

Zwischenabmessungen und Sonderqualitäten auf Anfrage

ALUMINIUM

Bleche

EN AW-5754 (Al Mg 3)

Dicke mm	Gewicht kg/Tfl.	Format	Gewicht kg/Tfl.	Format	Gewicht kg/Tfl.	Format
		2000 x 1000 mm		2500 x 1250 mm		3000 x 1500 mm
0,5	2,8	■				
0,8	4,5	■	7,0	■		
1,0	5,6	■	8,8	■	12,6	■
1,2	6,7	■	10,6	■	15,1	■
1,5	8,4	■	13,2	■	18,9	■
2,0	11,2	■	17,6	■	25,2	■
2,5	14,0	■	22,0	■	31,5	■
3,0	16,8	■	26,4	■	37,8	■
4,0	22,4	■	35,4	■	50,4	■
5,0	28,0	■	44,0	■	63,0	■
6,0	33,6	■	52,6	■	75,6	■
8,0	44,8	■	70,4	■	100,8	■
10,0	56,0	■	88,0	■	126,0	■
12,0	67,2	■	105,0	■	151,2	■
15,0	84,0	■	132,0	■	189,0	■
20,0	112,0	■	176,0	■	252,0	■
25,0	140,0	■	219,0	■	315,0	■
30,0	168,0	■	263,0	■	378,0	■
35,0	196,0	■	307,0	■	441,0	■
40,0	224,0	■	352,0	■	504,0	■
45,0	252,0	■			567,0	■
50,0	280,0	■	440,0	■	630,0	■
55,0	308,0	■				
60,0	336,0	■	525,0	■	756,0	■
70,0	392,0	■	612,0	■	882,0	■
75,0	420,0	■				
80,0	448,0	■	700,0	■	1008,0	■
90,0	504,0	■			1134,0	■
100,0	560,0	■			1260,0	■
110,0			962,5	■	1389,0	■
120,0					1512,0	■
150,0					1890,0	■

Zwischenabmessungen und Sonderqualitäten auf Anfrage

ALUMINIUM

Riffelbleche

EN AW-5754, Duett (Al Mg 3)

Dicke mm	Gewicht kg/Tfl.	Format	Gewicht kg/Tfl.	Format	Gewicht kg/Tfl.	Format
		2000 x 1000 mm		2500 x 1250 mm		3000 x 1500 mm
2,5/4,0	16,0	■	25,9	■	36,0	■
3,5/5,0	22,0	■	34,5	■	49,5	■
5,0/6,5	30,0	■	46,8	■	67,5	■

Zwischenabmessungen und Sonderqualitäten auf Anfrage

Riffelbleche

EN AW-5754, Quintett (Al Mg 3)

Dicke mm	Gewicht kg/Tfl.	Format	Gewicht kg/Tfl.	Format	Gewicht kg/Tfl.	Format
		2000 x 1000 mm		2500 x 1250 mm		3000 x 1500 mm
2,5/4,0	16,0	■	25,9	■	36,0	■
3,5/5,0	22,0	■	34,5	■	49,5	■
5,0/6,5	30,0	■	46,8	■	67,5	■
8,0/9,5	49,0	■	76,5	■	110,3	■

Zwischenabmessungen und Sonderqualitäten auf Anfrage

ALUMINIUM

Bleche

EN AW-5083 0/H111 (Al Mg 4,5 Mn W28)

Dicke mm	Gewicht kg/Tfl.	Format	Gewicht kg/Tfl.	Format	Gewicht kg/Tfl.	Format
		2000 x 1000 mm		2500 x 1250 mm		3000 x 1500 mm
1,0	5,6	■				
1,5	8,4	■			18,9	■
2,0	11,2	■	17,7	■	25,2	■
2,5			21,9	■	31,5	■
3,0	16,8	■	26,3	■	37,8	■
3,5			30,6	■		
4,0	22,4	■	35,4	■	50,4	■
5,0	28,0	■	44,0	■	63,0	■
6,0	33,6	■	52,8	■	75,6	■
7,0			61,6	■	88,2	■
8,0	44,8	■	70,4	■	100,8	■
10,0	56,0	■	88,0	■	126,0	■
12,0	67,2	■	105,6	■	151,2	■
15,0	84,0	■	132,0	■	189,0	■
20,0	112,0	■	176,0	■	252,0	■
25,0	140,0	■	220,0	■	315,0	■
30,0	168,0	■	264,0	■	378,0	■
35,0	196,0	■	308,0	■	441,0	■
40,0	224,0	■	352,0	■	504,0	■
45,0	252,0	■	394,0	■	567,0	■
50,0	280,0	■	440,0	■	630,0	■
55,0	308,0	■	481,3	■	693,0	■
60,0	336,0	■	528,0	■	756,0	■
65,0					819,0	■
70,0	392,0	■	612,5	■	882,0	■
75,0	420,0	■			945,0	■
80,0	448,0	■	700,0	■	1008,0	■
85,0					1071,0	■
90,0	504,0	■			1134,0	■
95,0					1197,0	■
100,0	560,0	■			1260,0	■
110,0					1386,0	■
120,0	672,0	■			1512,0	■
125,0					1575,0	■
130,0					1638,0	■
140,0					1710,0	■
150,0					1890,0	■
160,0	906,0	■			1955,0	■
170,0	935,0	■				
180,0					2200,0	■
200,0					2520,0	■

Zwischenabmessungen und Sonderqualitäten auf Anfrage

ALUMINIUM

Bleche

EN AW-6082 T6 (Al Mg Si 1 F28-32)

Dicke mm	Gewicht kg/Tfl.	Format	Gewicht kg/Tfl.	Format	Gewicht kg/Tfl.	Format
		2000 x 1000 mm		2500 x 1250 mm		3000 x 1500 mm
1,0	5,6	■				
1,5	8,4	■				
2,0	11,2	■	17,6	■	24,4	■
2,5	14,0	■				
3,0	16,8	■	26,4	■	36,6	■
4,0	22,4	■	35,2	■	48,8	■
5,0	28,0	■	43,8	■	63,0	■
6,0	33,6	■	52,8	■	75,6	■
8,0	44,8	■	70,4	■	100,8	■
10,0	56,0	■	88,0	■	126,0	■
12,0	67,2	■	106,0	■	152,0	■
15,0	84,0	■	132,0	■	189,0	■
20,0	112,0	■	176,0	■	252,0	■
25,0	140,0	■	220,0	■	315,0	■
30,0	168,0	■	264,0	■	378,0	■
35,0	196,0	■	306,0	■	441,0	■
40,0	224,0	■	352,0	■	504,0	■
45,0	252,0	■	393,8	■	567,0	■
50,0	280,0	■	438,0	■	630,0	■
55,0	308,0	■			693,0	■
60,0	336,0	■	525,0	■	756,0	■
65,0	364,0	■			819,0	■
70,0	392,0	■			882,0	■
75,0	420,0	■			945,0	■
80,0	448,0	■	700,0	■	1008,0	■
85,0					1071,0	■
90,0	504,0	■			1134,0	■
100,0	560,0	■			1240,0	■
110,0					1386,0	■
120,0	672,0	■				
130,0					1638,0	■
150,0	840,0	■				
200,0					2570,0	■

Zwischenabmessungen und Sonderqualitäten auf Anfrage

ALUMINIUM

Bleche

EN AW-7020 T 6/ teils T651 (Al Zn 4,5 Mg 1 F35)

Dicke mm	Gewicht kg/Tfl.	Format	Gewicht kg/Tfl.	Format	Gewicht kg/Tfl.	Format
		2000 x 1000 mm		2500 x 1250 mm		3000 x 1500 mm
2,0	11,2	■	17,6	■	24,4	■
3,0	16,8	■	26,4	■	36,6	■
4,0	22,4	■	35,2	■	50,4	■
5,0	28,0	■	44,0	■	63,0	■
6,0	33,6	■	52,2	■	75,6	■
8,0	44,8	■	70,0	■	100,8	■
10,0	56,0	■	87,5	■	126,0	■
12,0					151,2	■
15,0					189,0	■
20,0	112,0	■			252,0	■
25,0					315,0	■
30,0	168,0	■			378,0	■
35,0					441,0	■
40,0					504,0	■
50,0					630,0	■
60,0					756,0	■
70,0	392,0	■				
80,0					1008,0	■
100,0					1260,0	■
120,0					1542,4	■
150,0					1928,0	■

Zwischenabmessungen und Sonderqualitäten auf Anfrage

ALUMINIUM

Bleche

EN AW-2017A T4 / teils T451 (Al Cu Mg 1 F39-40)

Dicke mm	Gewicht kg/Tfl.	Format	Gewicht kg/Tfl.	Format	Gewicht kg/Tfl.	Format
		2000 x 1000 mm		2500 x 1250 mm		3000 x 1500 mm
0,5	2,9	■				
0,8	4,6	■				
1,0	5,8	■				
1,25	7,3	■				
1,5	8,7	■				
1,75	10,2	■				
2,0	11,6	■				
2,25	13,0	■				
2,5	14,5	■				
3,0	17,4	■				
4,0	23,2	■				
5,0	29,0	■	45,3	■		
6,0	34,8	■	54,4	■	79,9	■
7,0	39,2	■				
8,0	46,4	■	72,5	■	106,5	■
10,0	58,0	■	90,6	■	130,5	■
12,0	69,6	■	108,7	■	156,6	■
15,0	87,0	■	131,3	■	196,0	■
20,0	116,0	■	181,2	■	261,0	■
25,0	145,0	■	226,5	■	326,0	■
30,0	174,0	■	271,8	■	392,0	■
35,0	203,0	■			441,0	■
40,0	232,0	■	362,4	■	522,0	■
45,0			394,0	■	567,0	■
50,0	290,0	■	453,0	■	652,0	■
55,0	319,0	■			717,8	■
60,0	348,0	■	543,0	■	783,0	■
65,0	377,0	■				
70,0	406,0	■	634,4	■	914,0	■
75,0	440,4	■				
80,0	464,0	■	725,0	■	1044,0	■
90,0	522,0	■			1175,0	■
100,0	580,0	■			1305,0	■
110,0					1436,0	■
120,0					1568,0	■
130,0					1697,0	■
140,0					1831,6	■
150,0					1958,0	■

Zwischenabmessungen und Sonderqualitäten auf Anfrage

ALUMINIUM

Bleche

EN AW-7022 T651 (Al Zn Mg Cu 0,5 F41-45)

Dicke mm	Gewicht kg/Tfl.	Format	Gewicht kg/Tfl.	Format	Gewicht kg/Tfl.	Format
		2000 x 1000 mm		2500 x 1250 mm		3000 x 1500 mm
4,0	23,2	■				
5,0	29,0	■				
6,0	34,8	■				
8,0	46,6	■				
10,0	58,0	■			130,5	■
12,0	69,6	■			156,6	■
15,0	87,0	■			196,0	■
20,0	116,0	■			261,0	■
25,0	145,0	■			326,0	■
30,0	174,0	■			392,0	■
35,0	203,0	■			457,0	■
40,0	232,0	■			522,0	■
45,0	261,0	■			588,0	■
50,0	290,0	■			653,0	■
55,0	319,0	■			690,0	■
60,0	348,0	■			752,0	■
65,0	377,0	■			818,0	■
70,0	406,0	■			914,0	■
75,0	435,0	■			979,0	■
80,0	464,0	■			1044,0	■
85,0	493,0	■			1109,0	■
90,0	522,0	■				
95,0	551,0	■			1240,0	■
100,0	580,0	■				
105,0					1319,0	■
110,0					1436,0	■
115,0					1501,0	■
120,0					1566,0	■
130,0						
135,0						
140,0					1827,0	■
150,0					1958,0	■
160,0					2088,0	■
165,0					2153,0	■

Zwischenabmessungen und Sonderqualitäten auf Anfrage

ALUMINIUM

Bleche

EN AW-7075 T6 / T651 / T652 / T7351 (Al Zn Mg Cu1,5 F48-53)

Dicke mm	Gewicht kg/Tfl.	Format	Gewicht kg/Tfl.	Format	Gewicht kg/Tfl.	Format
		2000 x 1000 mm		2500 x 1250 mm		3000 x 1500 mm
1,0	5,6	■				
1,5	8,4	■				
2,0	11,2	■				
3,0	16,8	■				
5,0	28,0	■			64,3	■
6,0					75,6	■
8,0	44,8	■			100,8	■
10,0	56,0	■			126,0	■
12,0	67,2	■			151,2	■
15,0	97,0	■			189,0	■
20,0	129,0	■			252,0	■
25,0	162,0	■			315,0	■
30,0	194,0	■			378,0	■
35,0						
40,0	259,0	■			504,0	■
45,0					567,0	■
50,0	323,0	■			630,0	■
55,0	356,0	■			693,0	■
60,0	388,0	■			756,0	■
65,0	420,0	■			819,0	■
70,0	453,0	■			908,0	■
75,0	485,0	■			963,0	■
80,0	448,0	■			1008,0	■
81,0	524,0	■			1020,6	■
85,0	550,0	■			1071,0	■
90,0	504,0	■			1134,0	■
95,0	615,0	■				
100,0	560,0	■			1260,0	■
101,0					1273,0	■
105,0	679,0	■				
110,0					1386,0	■
115,0	744,0	■				
120,0	776,0	■			1512,0	■
130,0					1638,0	■
140,0	906,0	■			1764,0	■
150,0	970,0	■			1890,0	■
160,0	1035,0	■				
165,0					2079,0	■

Zwischenabmessungen und Sonderqualitäten auf Anfrage

BRONZE

Rund

Abmessung mm Ø	Gewicht kg/m	Rotguss- RG 7	CuSn 12-C/ CuSn11Pb2-C
10	0,8	■	■
13	1,3	■	■
15	1,7	■	■
16	1,9	■	■
17	2,1	■	■
18	2,4	■	■
19	2,7	■	■
21	3,2	■	■
23	3,8	■	■
26	4,9	■	■
28	5,7	■	■
31	6,9	■	■
33	7,8	■	■
36	9,3	■	■
38	10,3	■	■
41	12,0	■	■
46	15,0	■	■
51	18,4	■	■
56	22,1	■	■
61	26,2	■	■
63	28,0	■	■
66	30,6	■	■
71	35,4	■	■
76	40,6	■	■
81	46,0	■	■
86	51,8	■	■
91	58,0	■	■
96	64,5	■	■

Abmessung mm Ø	Gewicht kg/m	Rotguss- RG 7	CuSn 12-C/ CuSn11Pb2-C
102	73,3	■	■
107	80,6	■	■
112	88,2	■	■
122	104,6	■	■
127	113,2	■	■
132	122,3	■	■
142	141,3	■	■
152	161,8	■	■
163	185,9	■	■
173	209,3	■	■
183	234,0	■	■
193	260,1	■	■
203	290,5	■	■
213	319,5	■	■
223	350,0	■	■
233	381,7	■	■
243	414,9	■	■
253	449,4	■	■
263	485,4	■	■
283	561,4	■	■
303	642,9	■	■
313	685,8	■	■
323	730,0	■	■
333	775,6	■	■
353	871,0	■	■
404	1138,7	■	■

Zwischenabmessungen und Sonderqualitäten auf Anfrage

BRONZE

Flach

Abmessung mm	Gewicht kg/m	Rotguss-RG 7	CuSn 12-C/ CuSn11Pb2-C
22 x 12	2,6	■	
22 x 17	3,6	■	
32 x 7	2,3		■
32 x 12	3,8	■	■
32 x 17	5,2	■	■
32 x 22	6,7	■	■
42 x 12	4,9	■	■
42 x 17	6,8	■	
42 x 22	8,7	■	
43 x 32	12,5	■	■
47 x 32	13,9	■	
52 x 12	6,1	■	■
52 x 18	8,9	■	■
52 x 22	10,7	■	■
52 x 27	13,1	■	■
52 x 32	15,4	■	■
52 x 37	17,3	■	■
52 x 42	20,1	■	
57 x 38	19,9	■	
62 x 12	7,2	■	■
62 x 18	10,5	■	■
62 x 22	12,8	■	■
62 x 27	15,5	■	
62 x 32	18,3	■	
62 x 42	23,8	■	
67 x 18	11,4	■	
67 x 22	13,8	■	■
67 x 27	16,8	■	
67 x 32	19,7	■	■
73 x 13	9,1	■	■
73 x 19	13,0	■	
73 x 23	15,6	■	■
73 x 43	28,7	■	■
83 x 13	10,3	■	■
83 x 19	14,8	■	■
83 x 23	17,7	■	■
83 x 37	28,1	■	
83 x 43	32,5	■	■
83 x 53	39,9	■	■
83 x 63	47,3		■
95 x 30	26,2		■
103 x 13	12,8	■	■
103 x 15	14,6	■	
103 x 19	18,3	■	■

Abmessung mm	Gewicht kg/m	Rotguss-RG 7	CuSn 12-C/ CuSn11Pb2-C
103 x 23	22,0	■	■
103 x 27	25,6	■	
103 x 33	31,1	■	
103 x 53	49,4	■	■
103 x 73	67,7	■	■
117 x 32	34,3		■
123 x 19	21,8	■	■
123 x 23	26,2	■	■
123 x 33	37,1	■	
133 x 43	51,9	■	■
133 x 53	63,7	■	■
143 x 13	17,7	■	
143 x 19	25,3	■	■
143 x 23	30,4	■	■
143 x 27	35,5	■	■
143 x 37	48,2		■
153 x 23	32,5	■	
153 x 33	46,1	■	
163 x 19	28,9	■	
163 x 23	34,6	■	■
163 x 33	49,1		■
163 x 43	63,5	■	
173 x 153	235,8	■	
183 x 19	32,4	■	■
183 x 23	38,9	■	■
183 x 63	103,6	■	
203 x 13	25,1		■
203 x 19	35,9	■	■
203 x 23	43,1	■	■
203 x 113	205,0		■
223 x 27	55,2	■	
227 x 42	86,3	■	
232 x 12	26,8	■	
243 x 73	158,9	■	
263 x 23	55,8	■	
263 x 33	79,0	■	
263 x 63	148,7	■	■
312 x 12	35,8	■	■
312 x 17	49,6	■	■
312 x 22	63,4	■	■
312 x 27	77,1	■	■
312 x 32	90,9	■	■
312 x 42	118,4	■	■
312 x 52	146,0	■	■

Zwischenabmessungen und Sonderqualitäten auf Anfrage

BRONZE

Quadrat

Abmessung mm	Gewicht kg/m	Rotguss- RG 7	CuSn 12-C/ CuSn11Pb2-C
22 x 22	4,6	■	■
32 x 32	9,6	■	■
42 x 42	16,3	■	■
52 x 52	24,7	■	■
62 x 62	34,9	■	■
73 x 73	48,2	■	■
83 x 83	62,1	■	■
93 x 93	77,8	■	■
103 x 103	95,2	■	■
113 x 113	114,4	■	■
123 x 123	135,3	■	■
143 x 143	182,5	■	■
153 x 153	208,7	■	■
203 x 203	366,2	■	■
263 x 263	615,7	■	■

Zwischenabmessungen und Sonderqualitäten auf Anfrage

Sechskant

Abmessung mm SW	Gewicht kg/m	Rotguss- RG 7	Bronze- CuSN 12-C
17	2,2	■	■
19	2,8	■	
22	3,7	■	■
24	4,3	■	■
27	5,5	■	
30	6,8	■	
32	7,7	■	■
36	9,8	■	■
41	12,7	■	
46	15,9	■	■
50	19,0	■	
55	22,9	■	
60	27,4	■	
65	32,2	■	

Zwischenabmessungen und Sonderqualitäten auf Anfrage

BRONZE

Buchsen (Rohr)

Abmessung mm	Gewicht kg/m	Rotguss-RG 7	CuSn 12-C/ CuSn11Pb2-C
26 / 14	3,7	■	■
26 / 17	3,1	■	
26 / 19	2,6	■	
29 / 19	3,8	■	
31 / 14	5,7	■	■
31 / 19	4,7	■	■
33 / 19	5,6	■	
33 / 23	4,5	■	
36 / 14	8,1	■	■
36 / 19	7,0	■	■
36 / 24	5,6	■	■
37 / 17	8,0	■	
39 / 26	6,5	■	
39 / 28	5,8	■	
41 / 14	10,8	■	■
41 / 19	9,7	■	■
41 / 24	8,3	■	■
41 / 29	6,5	■	■
46 / 14	13,8	■	■
46 / 19	12,8	■	■
46 / 24	11,4	■	■
46 / 29	9,6	■	■
46 / 34	7,4	■	■
51 / 14	17,2	■	■
51 / 19	16,1	■	■
51 / 24	14,7	■	■
51 / 29	13,0	■	■
51 / 34	10,9	■	■
51 / 39	8,4	■	■
56 / 14	21,0	■	■
56 / 19	19,9	■	■
56 / 24	18,5	■	■
56 / 29	16,7	■	■
56 / 34	14,6	■	■
56 / 39	12,2	■	■
56 / 44	9,4	■	■
61 / 19	24,0	■	■
61 / 24	22,6	■	■
61 / 29	20,8	■	■
61 / 34	18,7	■	■
61 / 39	16,2	■	■
61 / 44	13,4	■	■
61 / 49	10,3	■	■
66 / 19	28,4	■	
66 / 24	27,0		■
66 / 29	25,2	■	■
66 / 34	23,1	■	■
66 / 39	20,7	■	■
66 / 44	17,9	■	■
66 / 49	14,7	■	■
66 / 54	11,2	■	
71 / 18	33,4	■	■
71 / 23	32,1	■	
71 / 28	30,4	■	■
71 / 33	28,4	■	
71 / 38	26,0	■	■
71 / 43	23,2	■	■
71 / 48	20,2	■	■
71 / 53	16,7	■	■
71 / 58	13,0	■	■

Abmessung mm	Gewicht kg/m	Rotguss-RG 7	CuSn 12-C/ CuSn11Pb2-C
76 / 19	38,3		■
76 / 24	36,9	■	
76 / 28	35,5	■	■
76 / 33	33,5	■	■
73 / 38	31,1	■	■
76 / 43	28,4	■	■
76 / 48	25,3	■	■
76 / 53	21,9	■	■
76 / 58	18,1	■	■
76 / 63	14,0	■	
82 / 28	42,1	■	■
82 / 33	40,1	■	
28 / 38	37,7	■	■
42 / 43	35,0	■	
82 / 48	31,9	■	■
82 / 53	28,5	■	■
82 / 58	24,7	■	■
82 / 63	20,6	■	■
82 / 68	16,1	■	■
87 / 28	48,0	■	
87 / 38	43,6	■	■
87 / 43	40,8	■	
87 / 48	37,8	■	■
87 / 53	34,3	■	■
87 / 58	30,6	■	■
87 / 63	26,5	■	■
87 / 68	22,0	■	■
87 / 73	17,2	■	
92 / 28	54,2	■	■
92 / 38	49,8	■	■
92 / 43	47,0		■
92 / 48	44,0	■	■
92 / 58	36,9	■	■
92 / 63	32,7	■	■
92 / 68	28,2	■	■
92 / 73	23,4	■	■
92 / 78	18,3	■	■
97 / 28	60,8	■	
97 / 38	56,4		■
97 / 43	53,6	■	
97 / 48	50,6	■	■
97 / 58	43,4	■	■
97 / 63	39,3	■	■
97 / 68	34,8	■	■
97 / 73	30,0	■	■
97 / 78	24,9	■	■
97 / 83	19,4	■	
102 / 28	68,3	■	■
102 / 38	63,9	■	■
102 / 43	61,1	■	
102 / 48	58,1	■	■
102 / 58	50,9	■	■
102 / 68	42,3	■	■
102 / 73	37,5	■	■
102 / 78	32,3	■	■
102 / 83	26,9	■	
102 / 88	21,0	■	
107 / 43	68,4	■	
107 / 53	61,9	■	
107 / 63	54,0	■	

Fortsetzung auf der nächsten Seite >

BRONZE

Buchsen (Rohr) – Fortsetzung –

Abmessung mm	Gewicht kg/m	Rotguss- RG 7	CuSn 12-C/ CuSn11Pb2-C
107 / 73	44,9	■	
107 / 78	39,6	■	
107 / 83	34,1	■	
107 / 88	28,3	■	
107 / 93	22,1	■	
112 / 28	83,2	■	
112 / 38	78,8	■	■
112 / 48	73,0	■	■
112 / 58	65,8	■	■
112 / 68	57,2	■	■
112 / 73	52,4	■	
112 / 78	47,2	■	■
112 / 83	41,8	■	■
112 / 88	35,9	■	■
112 / 98	23,2	■	■
117 / 53	77,5	■	■
117 / 63	70,0	■	
117 / 73	60,4	■	
117 / 83	50,0	■	■
117 / 88	43,9	■	
117 / 93	37,7	■	
117 / 98	31,2	■	■
117 / 103	24,3	■	
122 / 38	95,1	■	■
122 / 48	89,3	■	■
122 / 58	82,1	■	■
122 / 68	73,5	■	■
122 / 73	68,7	■	■
122 / 78	63,6	■	■
122 / 88	52,3	■	■
122 / 93	46,1	■	
122 / 98	39,5	■	■
122 / 103	32,7	■	
122 / 108	25,4	■	
127 / 63	86,7	■	
127 / 73	77,4	■	■
127 / 78	72,2		■
127 / 83	66,8	■	■
127 / 93	54,7	■	
127 / 98	48,2	■	
127 / 103	41,3	■	
127 / 108	34,1	■	
132 / 48	107,0	■	■
132 / 58	99,8	■	■
132 / 68	91,2	■	■
132 / 78	81,3	■	■
132 / 88	69,9	■	■
132 / 98	57,2	■	■
132 / 108	43,1	■	■
132 / 118	27,6	■	
137 / 78	90,6		■
137 / 113	44,9	■	
142 / 58	118,9	■	■
142 / 68	110,3	■	■
142 / 78	100,4	■	■
142 / 88	89,0	■	■
142 / 98	76,3	■	■
142 / 108	62,2	■	■
142 / 118	46,7	■	■
142 / 128	29,8	■	

Abmessung mm	Gewicht kg/m	Rotguss- RG 7	CuSn 12-C/ CuSn11Pb2-C
152 / 48	146,5	■	■
152 / 58	139,3	■	■
152 / 68	131,8	■	■
152 / 78	120,8	■	■
152 / 88	109,5	■	■
152 / 98	96,8	■	■
152 / 108	82,7	■	■
152 / 118	67,2	■	■
152 / 128	50,3	■	■
157 / 123	69,7	■	
157 / 138	42,8	■	
162 / 58	161,2	■	
162 / 68	152,6	■	■
162 / 78	142,7	■	■
162 / 88	131,3	■	■
162 / 98	118,6	■	■
162 / 108	104,5	■	■
162 / 118	89,0	■	■
162 / 128	72,2	■	■
162 / 138	53,9	■	■
172 / 68	175,8	■	■
172 / 78	165,9	■	■
172 / 88	154,5	■	■
172 / 98	141,8	■	■
172 / 108	127,7	■	■
172 / 118	112,2	■	■
172 / 128	95,4	■	■
172 / 138	77,1	■	■
172 / 148	57,5	■	■
018 / 288	179,1	■	■
018 / 298	166,4	■	■
182 / 108	152,3	■	■
182 / 118	136,8	■	■
182 / 128	120,0	■	■
182 / 138	101,7	■	■
182 / 148	82,1	■	■
182 / 158	61,1	■	
192 / 78	216,5	■	■
192 / 88	205,1	■	
192 / 98	192,4	■	
192 / 108	178,3	■	■
192 / 128	146,0	■	■
192 / 138	127,7	■	■
192 / 148	108,1	■	■
192 / 158	87,1	■	■
202 / 73	252,7		■
202 / 78	247,7	■	
202 / 83	242,2		
202 / 98	223,9	■	■
202 / 118	194,6	■	■
202 / 128	177,9	■	■
202 / 138	159,8	■	■
202 / 148	140,3	■	■
202 / 158	119,4	■	■
202 / 168	97,2	■	■
202 / 178	73,5	■	
212 / 108	238,9	■	■
212 / 118	223,4		■
212 / 128	206,8	■	■
212 / 138	188,7	■	■

Fortsetzung auf der nächsten Seite >

BRONZE

Buchsen (Rohr) – Fortsetzung –

Abmessung mm	Gewicht kg/m	Rotguss- RG 7	CuSn 12-C/ CuSn11Pb2-C
212 / 148	169,2	■	■
212 / 158	148,3	■	■
212 / 168	126,1	■	■
212 / 178	102,4	■	■
222 / 82	302,6		■
222 / 88	295,5		■
222 / 98	283,1	■	■
222 / 118	253,8	■	■
222 / 128	237,1	■	
222 / 138	219,0	■	■
222 / 148	199,5	■	■
222 / 158	178,6	■	■
222 / 168	156,3	■	■
222 / 178	132,7	■	■
222 / 188	107,7	■	■
232 / 98	314,7	■	
232 / 118	285,4	■	■
232 / 138	250,6	■	■
232 / 148	231,1	■	■
232 / 158	210,2	■	
232 / 168	188,0	■	■
232 / 178	164,4	■	■
232 / 188	139,3	■	■
232 / 198	112,9	■	
242 / 88	360,4	■	
242 / 118	318,3	■	
242 / 138	283,4	■	■
242 / 148	264,1	■	■
242 / 158	243,3	■	■
242 / 168	221,0	■	
242 / 178	197,4	■	■
242 / 188	172,4	■	■
242 / 198	146,0	■	
252 / 98	382,0		■
252 / 128	336,0	■	■
252 / 148	298,6	■	■
252 / 158	277,6	■	
252 / 168	255,4	■	

Abmessung mm	Gewicht kg/m	Rotguss- RG 7	CuSn 12-C/ CuSn11Pb2-C
252 / 178	231,8	■	■
252 / 188	206,8	■	■
252 / 198	180,4	■	■
252 / 208	152,6	■	
262 / 138	353,9	■	■
262 / 158	313,3	■	■
262 / 168	291,3	■	
262 / 188	234,4	■	
262 / 198	216,1	■	
262 / 208	188,4	■	
262 / 218	159,2	■	
272 / 138	391,1	■	
272 / 168	328,3		■
272 / 198	253,2	■	
272 / 218	196,4	■	■
282 / 138	429,4	■	
282 / 178	343,4	■	
282 / 198	219,9	■	
282 / 218	235,0	■	
282 / 228	204,4	■	■
282 / 248	139,1	■	
292 / 198	331,9	■	
292 / 218	274,9	■	
292 / 238	212,5	■	
293 / 217	281,8		■
303 / 148	495,6	■	■
303 / 197	380,0	■	■
303 / 247	228,0	■	■
313 / 227	336,0		■
313 / 237	304,0	■	
322 / 268	236,5	■	
333 / 275	260,4		■
353 / 197	608,0	■	■
353 / 247	456,0	■	■
353 / 297	269,4	■	■

Zwischenabmessungen und Sonderqualitäten auf Anfrage

KUPFER

Rund

Abmessung mm Ø	Gewicht kg/m	Rundkupfer-E-Cu
3	0,06	■
4	0,11	■
5	0,17	■
6	0,25	■
7	0,34	■
8	0,44	■
9	0,56	■
10	0,70	■
12	1,01	■
14	1,37	■
15	1,57	■
16	1,78	■
18	2,16	■
20	2,80	■
22	3,38	■
25	4,37	■
28	5,48	■
30	6,29	■
32	7,16	■
35	8,56	■
40	11,18	■
42	12,33	■

Abmessung mm Ø	Gewicht kg/m	Rundkupfer-E-Cu
45	14,15	■
50	17,48	■
55	21,14	■
60	25,16	■
65	29,53	■
70	34,25	■
75	38,20	■
80	44,74	■
90	56,62	■
100	69,87	■
110	85,00	■
115	92,40	■
120	101,00	■
130	118,00	■
140	137,00	■
150	157,00	■
160	179,00	■
180	226,00	■
200	280,00	■
250	437,00	■

Zwischenabmessungen und Sonderqualitäten
auf Anfrage

Flach

		E-Cu													
		Stärke mm													
Breite mm	Stärke mm	2	3	4	5	6	8	10	12	15	20	25	30	40	50
		10			■	■	■		■						
12			■	■	■		■	■							
15			■	■	■	■	■	■							
20		■	■	■	■	■	■	■	■						
25			■	■	■	■	■	■	■						
30				■	■	■	■	■	■	■					
40			■	■	■	■	■	■	■	■	■	■			
50			■	■	■	■	■	■	■	■	■	■	■		
60				■	■	■	■	■	■	■	■	■	■		
70					■			■							
80					■	■	■	■	■	■	■	■	■	■	
100					■		■	■	■	■	■	■	■	■	
120					■			■	■	■	■	■	■		
150								■		■					
160								■							
200								■		■	■				
250								■							

Zwischenabmessungen und Sonderqualitäten auf Anfrage

KUPFER

Quadrat

Abmessung mm	Gewicht kg/m	Quadrat-Kupfer E-Cu
6 x 6	0,32	■
8 x 8	0,57	■
10 x 10	0,89	■
15 x 15	2,00	■
16 x 16	2,28	■
18 x 18	2,88	■
20 x 20	3,56	■
25 x 25	5,56	■
30 x 30	8,01	■
35 x 35	10,90	■
40 x 40	14,24	■
50 x 50	22,25	■
60 x 60	32,04	■
70 x 70	43,61	■
80 x 80	56,96	■
90 x 90	72,10	■
100 x 100	89,96	■
120 x 120	128,20	■
140 x 140	174,50	■

Zwischenabmessungen und Sonderqualitäten auf Anfrage

Bleche

Dicke mm	Gewicht kg/Tfl.	Abmessung mm	SF-Cu		SE-Cu	OF-Cu
			weich	hh	hh	hh
0,30	5,4	1000 x 2000	■	■		
0,40	7,1	1000 x 2000		■		
0,50	9,0	1000 x 2000		■		
0,60	10,8	1000 x 2000		■		
0,70	12,5	1000 x 2000		■		
0,80	14,4	1000 x 2000		■		
0,90	16,1	1000 x 2000		■		
1,00	18,0	1000 x 2000	■	■		■
1,00	28,0	1250 x 2500		■		
1,20	19,7	1000 x 2000		■		
1,40	25,0	1000 x 2000		■		
1,50	27,0	1000 x 2000	■	■		■
1,50	42,0	1250 x 2500		■		
1,50	60,0	1500 x 3000		■		
1,90	33,8	1000 x 2000		■		
2,00	36,0	1000 x 2000	■	■		■
2,00	56,0	1250 x 2500		■		
2,00	80,0	1500 x 3000		■		
2,40	42,8	1000 x 2000		■		
2,50	44,8	1000 x 2000				■
3,00	53,7	1000 x 2000				■
3,00	85,0	1250 x 2500			■	
3,00	120,0	1500 x 3000			■	
4,00	72,0	1000 x 2000				■
4,00	112,0	1250 x 2500			■	
4,00	160,0	1500 x 3000			■	
5,00	90,0	1000 x 2000				■
5,00	140,0	1250 x 2500			■	
5,00	200,0	1500 x 3000			■	
6,00	108,0	1000 x 2000				■
6,00	240,0	1500 x 3000			■	
8,00	144,0	1000 x 2000				■
8,00	321,0	1500 x 3000			■	
10,00	180,0	1000 x 2000				■
10,00	400,0	1500 x 3000			■	

Zwischenabmessungen und Sonderqualitäten auf Anfrage

MESSING

Rund

Abmessung mm Ø	Gewicht kg/m	Cu Zn 39 Pb 3 (Ms 58)	CuZn 35 Ni (So Ms 59)
2	0,02	■	
3	0,04	■	
3	0,06	■	
4	0,10	■	
5	0,13	■	
5	0,16	■	
6	0,24	■	
7	0,28	■	
7	0,32	■	
8	0,38	■	
8	0,42	■	■
9	0,54	■	■
10	0,60	■	
10	0,67	■	■
11	0,74	■	
11	0,81	■	
12	0,96	■	■
13	1,13	■	
14	1,31	■	■
15	1,50	■	■
16	1,60	■	
16	1,71	■	■
17	1,93	■	■
18	2,16	■	
19	2,41	■	
20	2,67	■	■
21	2,94	■	
22	3,23	■	■
23	3,53	■	
24	3,85	■	■
25	4,17	■	■
26	4,51	■	■
27	4,87	■	
28	5,23	■	■
30	6,01	■	■
31	6,42	■	
32	6,84	■	■
33	7,30	■	

Abmessung mm Ø	Gewicht kg/m	Cu Zn 39 Pb 3 (Ms 58)	CuZn 35 Ni (So Ms 59)
34	7,72	■	■
35	8,18	■	■
36	8,65	■	■
37	9,20	■	
38	9,64	■	■
40	10,70	■	■
42	11,80	■	■
44	12,92	■	
45	13,50	■	■
46	14,13	■	■
48	15,40	■	
50	16,70	■	■
52	18,05	■	
55	20,20	■	■
56	20,94	■	
58	22,46	■	
60	24,00	■	■
65	28,20	■	■
70	32,70	■	■
75	37,60	■	■
80	42,70	■	■
85	48,20	■	■
90	54,20	■	■
95	60,22	■	
100	66,70	■	■
105	73,70	■	
110	81,00	■	
115	88,30	■	
120	96,00	■	■
130	113,00	■	
140	131,00	■	
150	150,00	■	
160	171,00	■	
170	198,00	■	
180	216,00	■	
200	267,00	■	
225	338,00	■	
250	417,00	■	

Zwischenabmessungen und Sonderqualitäten auf Anfrage

MESSING

Flach

Cu Zn 39 Pb 3 (Ms 58) und CuZn 39 Pb 3

Breite mm	Stärke mm	2	3	4	5	6	8	10	12	15	16	20	25	30	35	40	50	60
		8		■	■													
10		■	■	■	■	■	■											
12		■	■	■	■	■	■	■										
15		■	■	■	■	■	■	■										
20		■	■	■	■	■	■	■	■	■								
25		■	■	■	■	■	■	■	■	■	■	■						
30		■	■	■	■	■	■	■	■	■	■	■	■					
35			■	■	■	■	■	■	■	■	■	■	■					
40		■	■	■	■	■	■	■	■	■	■	■	■	■	■			
45								■	■	■	■	■	■	■				
50		■	■	■	■	■	■	■	■	■	■	■	■	■	■	■	■	
55									■									
60			■	■	■	■	■	■	■	■	■	■	■	■	■	■	■	■
70					■	■	■	■	■	■	■	■	■	■	■	■	■	■
80				■	■	■	■	■	■	■	■	■	■	■	■	■	■	■
90					■	■	■	■	■	■								
100					■	■	■	■	■	■	■	■	■	■	■	■	■	■
120								■	■	■	■	■	■	■	■	■		

Zwischenabmessungen und Sonderqualitäten auf Anfrage

Quadrat

Abmessung mm	Gewicht kg/m	Cu Zn 39 Pb 3 (Ms 58)
35 x 35	10,41	■
40 x 40	13,60	■
45 x 45	17,43	■
50 x 50	21,25	■
55 x 55	25,71	■
60 x 60	30,60	■
65 x 65	35,91	■
70 x 70	41,65	■
75 x 75	47,82	■
80 x 80	54,80	■
85 x 85	61,40	■
90 x 90	68,85	■
100 x 100	85,00	■
110 x 110	102,85	■
120 x 120	122,40	■

Zwischenabmessungen und Sonderqualitäten auf Anfrage

MESSING

Sechskant

Abmessung mm SW	Gewicht kg/m	Cu Zn 39 Pb 3 (Ms 58)	CuZn 35 Ni (So Ms 59)
5	0,18	■	
6	0,22	■	
6	0,27	■	
7	0,36	■	
8	0,47	■	
9	0,59	■	
10	0,74	■	
11	0,89	■	
12	1,06	■	
13	1,24	■	■
14	1,44	■	■
15	1,60	■	
16	1,88	■	
17	2,13	■	■
19	2,66	■	■
20	2,94	■	
22	3,56	■	
23	3,76	■	
24	4,24	■	■
27	5,37	■	■
30	6,63	■	■
32	7,54	■	■
36	9,54	■	■
41	12,37	■	■
46	15,58	■	■
50	18,40	■	■
55	22,27	■	■
60	26,50	■	■
65	31,10	■	
70	36,07	■	
75	41,41	■	
80	47,11	■	
90	59,63	■	

Zwischenabmessungen und Sonderqualitäten auf Anfrage

Winkel

Abmessung mm	Gewicht kg/m	Cu Zn 39 Pb 3 (Ms 58) CuZn 41 Pb 1 Al
10 x 10 x 2	0,31	■
15 x 15 x 2	0,48	■
15 x 15 x 3	0,69	■
20 x 20 x 2	0,65	■
20 x 20 x 3	0,94	■
25 x 25 x 2	0,82	■
25 x 25 x 3	1,20	■
30 x 20 x 3	1,20	■
30 x 30 x 2	0,99	■
30 x 30 x 3	1,89	■
30 x 30 x 4	1,45	■
30 x 30 x 5	2,34	■
35 x 35 x 3	1,71	■
35 x 35 x 4	2,26	■
40 x 40 x 3	1,96	■
40 x 20 x 3	1,45	■
40 x 20 x 4	1,89	■
40 x 40 x 4	2,58	■
50 x 30 x 3	1,96	■
50 x 50 x 4	3,27	■
50 x 50 x 5	4,05	■
60 x 60 x 5	4,93	■

Zwischenabmessungen und Sonderqualitäten auf Anfrage

MESSING

Bleche

Dicke mm	Gewicht kg/Tfl.	Abmessung mm	CuZn 37 (Ms 63)			Cu Zn 39 Pb 2 (Ms58)
			weich	hh	hart	hart
0,05	0,08	300 x 600		■	■	
0,10	0,50	300 x 2000		■		
0,20	2,00	600 x 2000		■		
0,30	3,00	600 x 2000		■		
0,40	4,00	600 x 2000		■		
0,50	5,00	600 x 2000	■	■		
0,50	8,50	1000 x 2000		■		
0,60	6,00	600 x 2000		■		
0,70	7,00	600 x 2000	■	■		
0,70	11,90	1000 x 2000		■		
0,80	8,00	600 x 2000	■	■		
0,80	13,60	1000 x 2000		■		
1,00	10,00	600 x 2000	■	■	■	■
1,00	17,00	1000 x 2000	■	■		
1,00	27,00	1250 x 2500		■		■
1,20	12,00	600 x 2000	■	■		
1,50	15,00	600 x 2000	■	■	■	■
1,50	25,50	1000 x 2000	■	■		
1,50	40,00	1250 x 2500		■		
2,00	20,00	600 x 2000	■	■	■	■
2,00	34,00	1000 x 2000	■	■		
2,00	53,00	1250 x 2500		■		
2,50	25,00	600 x 2000	■		■	■
2,50	42,50	1000 x 2000	■			
3,00	30,00	600 x 2000	■		■	■
3,00	51,00	1000 x 2000	■			
3,00	82,00	1250 x 2500	■			
3,00	115,00	1500 x 3000	■			
4,00	40,00	600 x 2000	■			■
4,00	68,00	1000 x 2000	■			
4,00	153,00	1500 x 3000	■			
5,00	50,00	600 x 2000	■			■
5,00	85,00	1000 x 2000	■			
5,00	192,00	1500 x 3000	■			
6,00	60,00	600 x 2000	■			■
6,00	102,00	1000 x 2000	■			
6,00	230,00	1500 x 3000	■			
7,00	70,00	600 x 2000				■
8,00	80,00	600 x 2000	■			■
8,00	136,00	1000 x 2000	■			
8,00	210,00	1020 x 3020				■
10,00	100,00	600 x 2000	■			■
10,00	170,00	1000 x 2000	■			
10,00	262,00	1020 x 3020				

Zwischenabmessungen und Sonderqualitäten auf Anfrage